

Produkt-Highlights

E-Commerce	
E-Commerce-Anwendungen erfordern heute Unterstützung für XML, sicheren Zugriff auf Datenspeicher über das Internet sowie die Fähigkeit zum Skalieren Ihres wachsenden Unternehmens.	
Umfangreiche XML-Unterstützung	Vereinfachen Sie durch XML die Integration Ihrer Back-End-Systeme und ermöglichen Sie Datentransfer über Firewall-Grenzen hinweg.
Hohe Skalierbarkeit	Skalieren von SQL Server 2000 Datenbanken bis zu 32 CPUs und 64 GB RAM (Scale-UP). Partitionieren Sie die Arbeitsauslastung auf mehrere Server durch verteilte und partitionierte Schichten (Scale-OUT), um zusätzliche Skalierbarkeit zu erreichen.
Hohe Verfügbarkeit	Durch Online-Backups, voll integrierten Protokollversand und verbessertes Failover-Clustering kann die Datenbank-Verfügbarkeit maximiert werden.
Sicherheit	SQL Server 2000 bietet den höchsten Grad an Sicherheit, den es in der Industrie gibt. SQL Server 2000 ist C2 zertifiziert – die höchste Zertifizierungsstufe für Behörden und Regierungen.
Hosting im Internet	Dank der Mehrinstanzenunterstützung von SQL Server 2000 können z.B. e-commerce-Lösungen im Internet durch Application Service Provider (ASP) gehostet werden.
Clickstream-Analyse	Lernen Sie das Onlineverhalten Ihrer Kunden besser zu verstehen und leiten Sie daraus bessere Geschäftsentscheidungen ab.
Integration mit anderen Microsoft Server Produkten	SQL Server 2000 in Verbindung mit anderen Microsoft Server Produkten wie Commerce Server 2000 und BizTalk Server 2000 bieten die umfassende Grundlage für Ihr e-business.
Volltextsuche	Verwalten und benutzen Sie Ihre strukturierten wie auch unstrukturierten Daten mit SQL Server 2000. Beinhaltet jetzt auch die Volltextsuche in Microsoft Office Dokumenten.
Data Warehousing	
Mit SQL Server 2000 stellt Microsoft die nächste Generation Data Warehousing zur Verfügung, darunter verbesserte Analysefähigkeiten und verbesserte Leistung und Skalierbarkeit.	
Analysis Services (OLAP und Datamining)	Gewinnen Sie einen besseren Einblick in Ihre Daten mit einem vollständigen Satz Analysefeatures (OLAP und Datamining).
Integriertes Datamining	Treffen Sie Vorhersagen und erkennen Sie Trends mit Datamining-Tools und -Algorithmen
Internet-basierte Analyse	Sehr große multidimensionale Cubes können verarbeitet und über das Internet abgefragt werden. Ferner werden neue Dimensionstypen unterstützt, die die Flexibilität Ihrer Abfragen steigern.
Verteilte und partitionierte Cubes	Speichern Sie Daten flexibel und verbessern Sie die Abfrageleistung, indem Sie die Daten eines Cubes auf mehrere Analyseserver verteilen. Verwalten Sie die Cubes von einem zentralen Server.
Data Transformation Services	Entwickeln und automatisieren Sie Routineaufgaben, die Daten von heterogenen Datenquellen extrahieren, transformieren und laden.
Indizierte Sichten	Verbessern Sie Leistung und Skalierbarkeit, indem Sie die Ergebnisse von Berechnungen und Abfragen mithilfe von Sichten materialisieren, d.h. in der Datenbank speichern.
Meta Data Services (Repository)	Erhöhen Sie die Entwicklerproduktivität und senken Sie administrativen Overhead durch das gemeinsame Nutzen von Metadaten zwischen verschiedenen Tools und Umgebungen, durch die Nutzung standardisierter Informationsmodelle (OIM und UML).
Office 2000 Integration	Benutzen Sie Microsoft Excel um Ihre Daten online, offline oder über das Internet zu analysieren.
Branchen und Line of Business	
Unternehmen entscheiden sich für SQL Server bei geschäftskritischen Branchenanwendungen aufgrund von Zuverlässigkeit, einfacher Verwaltbarkeit und der Fähigkeit zum „Scale-UP“	
Vereinfachte Datenbank-Administration	Automatische Tuning- und Wartungsarbeiten-Features geben dem Administrator die Möglichkeit, sich auf die wirklich wichtigen Aufgaben zu konzentrieren.
Datenzugriff über das Internet	Verbinden Sie sich flexibel zu Ihren SQL Server 2000 Datenbanken und OLAP Cubes über das Internet, ohne zusätzlichen Programmieraufwand.
SQL Server für Windows CE	Unterstützung einer breiten Palette von Geräten, wie z.B. Pocket PCs, mit denen auf SQL Server 2000-basierte Anwendungen zugegriffen werden kann. Die Replikationstechnologien von SQL Server 2000 für Windows CE erweitern die Nutzungsszenarien für mobile Endgeräte deutlich.
Höhere Entwicklerproduktivität	Benutzerdefinierte Funktionen, kaskadierende referenzielle Integrität und der integrierte T-SQL Debugger ermöglichen höhere Produktivität in der Entwicklung.
Protokollversand	Führen Sie größere Zuverlässigkeit und eine verbesserte Fähigkeit zur Wiederherstellung ein, indem Sie Transaktionsprotokolle automatisch zwischen physisch getrennten Systemen synchronisieren.
Verbessertes Failover-Cluster	Stellen Sie mit Failover-Clustern, die einfacher zu verwalten und flexibler sind, höhere Zuverlässigkeit und Verfügbarkeit sicher (Unterstützung von bis zu 4-Knoten-Failover). Erstellen Sie einen ausgefallenen Knoten erneut, ohne dass andere Knoten davon betroffen sind.
SAN-Unterstützung	Beschleunigen Sie die Kommunikation zwischen Servern, indem Sie direkte Kommunikation über SAN-Geräte (System Area Network) verwenden.
Replikation	SQL Server 2000 unterstützt Merge-, Transactions- und Snapshot-Replikation zwischen heterogenen Datenquellen.

Microsoft SQL Server 2000 Enterprise Edition

Datenbank-Management und Analysesystem der nächsten Generation.

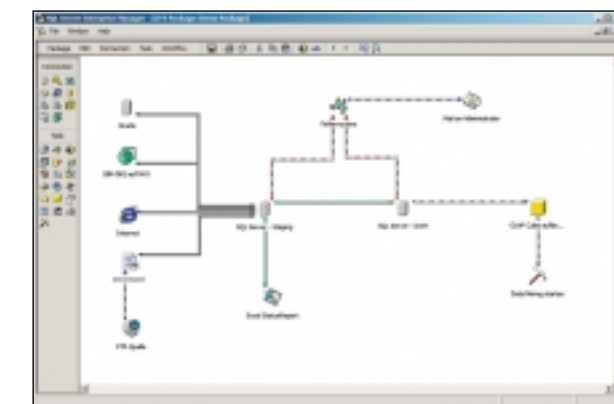
Microsoft SQL Server 2000 Enterprise Edition bietet eine umfassende Datenbank- und Analyseplattform für e-commerce-, Branchen- und Data Warehousing-Anwendungen der nächsten Generation. SQL Server 2000 reduziert deutlich das „Time-to-Market“ und bietet zugleich Skalierbarkeit und Zuverlässigkeit für sehr anspruchsvolle Unternehmensumgebungen.



SQL Server 2000 ist eine umfassende Datenbank- und Analyseplattform und bietet die Leistungsfähigkeit, Skalierbarkeit und Zuverlässigkeit, die für anspruchsvolle Internetumgebungen und branchenspezifische Unternehmensumgebungen erforderlich ist. Neue Unterstützung für XML und HTTP vereinfachen den Datenzugriff und -austausch, leistungsstarke Analysefähigkeiten erhöhen den Datenwert. Verbesserte Verfügbarkeitsfeatures maximieren die Betriebszeit, erweiterte Verwaltungsfunktionen automatisieren Routineaufgaben und verbesserte Programmierertools und -dienste beschleunigen die Entwicklung.

Abfragen, Analysieren und Bearbeiten von Daten über das Internet.

Vereinfachen Sie die Integration von Back-End-Systemen und Datentransfer über Firewalls mit der umfangreichen XML-Funktionalität des SQL Server 2000 sowie weiteren Internetstandards wie XPath, XSL und XSLT. Webentwickler können mit XML auf Daten zugreifen, ohne relationale Datenbanken zu



Die integrierten Data Transformation Services (DTS) ermöglichen die Modellierung von komplexen Datenverarbeitungsprozessen auf einfache Weise und mit grafischer Unterstützung.

programmieren, Datenbank-Administratoren können Daten einfach im XML-Format mit T-SQL (Transact-SQL) und gespeicherten Prozeduren bearbeiten.

- Stellen Sie über das Internet flexibel eine Verbindung zu SQL Server 2000 Datenbanken und OLAP-Cubes her, ohne dass zusätzliches Programmieren erforderlich ist. Verwenden Sie sichere HTTP-Datenbank-Verbindungen, um sicherzustellen, dass Daten einfach über eine URL und intuitive Benutzeroberflächen abgefragt werden können.
- Gewinnen Sie zusätzlichen Wert aus Ihren Daten, durch den Einsatz von intelligenten Datamining-Tools, die das Erkennen von Trends und das Treffen von Prognosen aus sehr großen Datenreihen ermöglichen.

- Erhalten Sie schnell Ergebnisse mithilfe von Microsoft English Query, das Benutzern beim Formulieren von Fragen die Verwendung natürlicher Sprache (nur in Englisch) ermöglicht, anstelle von Structured Query Language (SQL) oder Multidimensional Expressions (MDX). Verbesserte Volltextsuche ermöglicht Benutzern, unstrukturierte Daten, wie z. B. Microsoft Word-Dokumente, Webseiten oder Microsoft Excel-Tabellen, zu durchsuchen.

Erstellen Sie mit Commerce Server 2000 und SQL Server 2000 Business-to-Business- und Business-to-Customer-Websites, analysieren Sie Websitetrends und implementieren Sie Personalisierung automatisch.

- Ermöglichen Sie den Onlineaustausch zwischen Geschäftspartnern mit BizTalk™ Server 2000 und SQL Server 2000. Integrieren Sie vorhandene Unternehmenssysteme, und fügen Sie mit umfassender XML-Unterstützung Internetfähigkeit hinzu.

Ermöglichen Sie Firmenwachstum durch verbesserte Features für Skalierbarkeit und Zuverlässigkeit.

- Verteilen Sie Arbeitsauslastung auf mehrere Server mithilfe von verteilten und partitionierten Sichten, einem neuen Feature für das Scale-Out der Datenbank, das Daten auf eine Servergruppe aufteilt und die Abfrageverarbeitung koordiniert. Wächst Ihr Unternehmen weiter, so können Server für noch größere Skalierbarkeit hinzugefügt werden.
- Erreichen Sie Skalierbarkeit für geschäftskritische Branchenwendungen durch Unterstützung für große SMP-Systeme (Symmetric Multiprocessing) mit bis zu 32 Prozessoren und 64 GB RAM. Verbessern Sie die Gesamtsystemleistung durch integrierte Unterstützung für ein SAN (System Area Network).
- Vergrößern Sie Data Warehouses und Berichtslösungen mit indizierten (mate-

rialisierten) Sichten, verteilten und partitionierten Cubes sowie Unterstützung für Dimensionen mit Hunderten von Millionen Mitgliedern. Indizierte Sichten verbessern die Leistung, da Ergebnissätze gespeichert werden und bei zukünftigen Zugriffen nicht erneut erzeugt werden müssen. Verteilte und partitionierte Cubes verbessern die Leistung, da der Zugriff auf Cubes ermöglicht wird, die auf mehreren Servern gespeichert sind.

- Maximieren Sie die Verfügbarkeit durch vollständig integrierten Protokollversand und verbessertes FailoverClustering. Der Protokollversand synchronisiert physisch getrennte Datenbanken automatisch, indem Transaktionsprotokolle von einem Server zu einem anderen gesendet werden. SQL Server 2000 und die zugehörigen Tools sind zum Vereinfachen der Verwaltung jetzt vollständig clusterfähig. Failover und Failback ist zwischen allen Knoten (bis zu vier) in einem Cluster möglich.
- Nutzen Sie die Vorteile Ihrer Hardwareressourcen vollständig und führen Sie mit der Mehrinstanzenunterstützung von SQL Server 2000 mehrere isolierte Anwendungen auf einem Server aus.

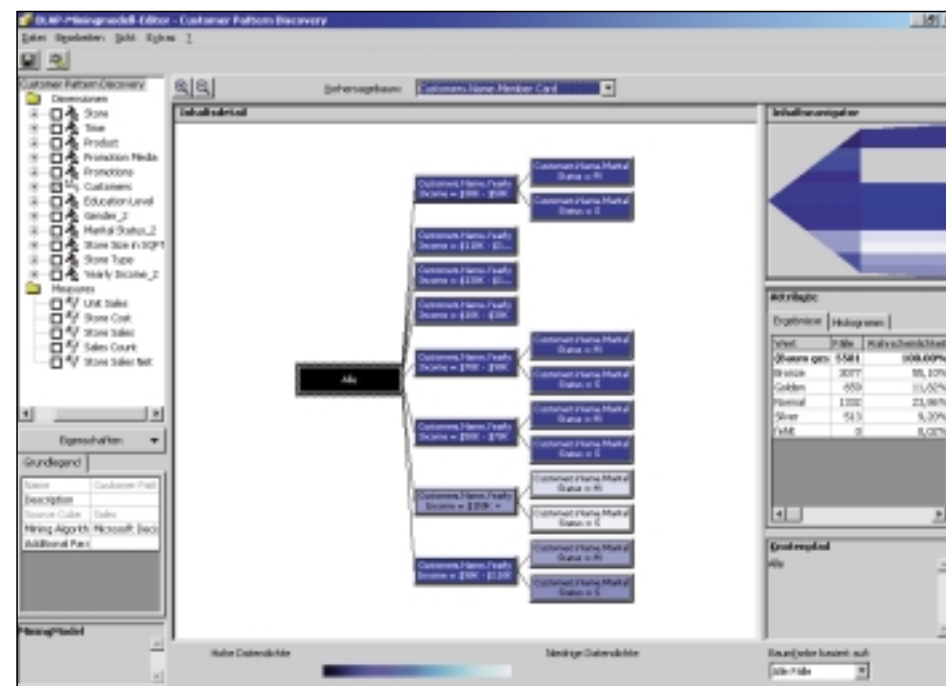
Erstellen Sie Anwendungen schnell und stellen Sie deren problemloses Funktionieren sicher.

- Zentralisieren, automatisieren und reduzieren Sie die Verwaltungskosten mit dem Windows® 2000 Active Directory™-Dienst und der dynamischen Selbstverwaltung und -optimierung von SQL Server 2000.
- Kopieren und verschieben Sie Datenbanken zwischen Servern oder Instanzen mit dem neuen Assistenten zum Kopieren von Datenbanken ohne Ausfallzeit.
- Durch die verbesserten Entwicklungstools von SQL Server 2000 können Sie stabile und skalierbare Datenbank-Anwendungen schnell bereitstellen. SQL Query Analyzer enthält jetzt einen Debugger für gespeicherte Prozeduren. Data Transformation Services erweitern die Fähigkeiten, Daten von jeder Quelle zu beziehen, flexibel zu transformieren und zu speichern.
- Erhöhen Sie die Produktivität mit Verbesserungen in T-SQL. Neue benutzerdefinierte Funktionen ermöglichen das erneute Verwenden von Code und vereinfachen die Entwicklung. Behalten Sie konsistente Daten durch kaskadierende referenzielle Integrität, die die Verteilung von Lösch- und Aktualisierungsoperationen steuert.
- Nutzen Sie die Vorteile vollständiger End-to-End-Analysefähigkeiten – darunter Datamining – mit den integrierten, erweiterbaren Analysis Services von SQL Server 2000. Neue Dimensionstypen unterstützen Datenreihen mit einer großen Vielzahl von Hierarchien. Flexible Sicherheitsfeatures schützen Daten auf Cube-, Mitglieds- oder Zellebene.

Weitere Informationen finden Sie unter: www.microsoft.com/germany/servers/sql



Die Microsoft Business Intelligence Plattform



Der Editor für Datamining-Modelle zeigt die Ergebnisse der Datamining Analysen an (hier unter der Verwendung des Microsoft Decision Tress-Algorithmus).

Spezifikationen

Systemanforderungen Microsoft SQL Server 2000 Enterprise Edition:

- PC mit Intel oder kompatibelem Pentium-Prozessor mit 166 MHz oder höher.
- Betriebssystem Microsoft Windows NT® Server 4.0 mit Service Pack 5 oder höher, Windows NT Server 4.0 Enterprise Edition mit Service Pack 5 oder höher, Windows 2000 Server, Windows 2000 Advanced Server oder Windows 2000 Datacenter Server.
- Mindestens 64 MB RAM (128 MB oder mehr empfohlen)**
- Erforderlicher Festplattenspeicher:***
 - ca. 95-270 MB für Datenbank-Server (ca. 250 MB für typische Installation)
 - ca. 50 MB Mindestanforderung für Analysis Services (130 MB für typische Installation)
- Microsoft Internet Explorer 5.0 oder höher
- CD-ROM-Laufwerk
- VGA-Monitor oder Monitor mit höherer Auflösung
- Microsoft Mouse oder kompatibles Zeigergerät

Systemanforderungen SQL Server 2000 Personal Edition.

- Mit den Anforderungen für Enterprise Edition identisch, abgesehen von folgender Ausnahme:
 - Zusätzliche Unterstützung für Microsoft Windows 98, Windows Millennium Edition, Windows NT Workstation 4.0 mit Service Pack 5 oder höher oder Windows 2000 Professional
- Anmerkung: SQL Server 2000 Personal Edition ist für die Verwendung am Desktop und auf mobilen Geräten enthalten. Personal Edition beinhaltet keine vollständige Enterprise Edition-Funktionalität.

Das benötigen Sie für die Verwendung von Microsoft SQL Server 2000 Desktop Engine.

- Mit den Anforderungen für Enterprise Edition identisch, abgesehen von folgenden Ausnahmen:
 - Zusätzliche Unterstützung für Microsoft Windows 98, Windows Me, Windows NT Workstation 4.0 mit Service Pack 5 oder höher oder Windows 2000 Professional
 - Mindestens 32 MB RAM**
 - 44 MB freier Festplattenspeicher***

Netzwerkunterstützung:

Integrierte Netzwerksoftware bei Windows 95, Windows 98, Windows Me, Windows NT 4.0 oder Windows 2000 (zusätzliche Netzwerksoftware ist nur erforderlich, wenn Sie Banyan VINES oder AppleTalk ADSP verwenden; IPX/SPX-Clientunterstützung von Novell NetWare wird vom NWLink-Protokoll des Windows-Netzwerks zur Verfügung gestellt).

Unterstützte Clients:

Windows 95, + Windows 98, Windows Me, Windows NT Workstation 4.0, Windows 2000 Professional, UNIX, ++ Apple Macintosh ++ und OS/2 ++

** Je nach den Anforderungen des Betriebssystems ist möglicherweise zusätzlicher Arbeitsspeicher erforderlich.

*** Die tatsächlichen Anforderungen können, je nach Systemkonfiguration und abhängig von den Anwendungen und Features, die Sie installieren, unterschiedlich sein.

+ Unterstützung nur für Clientverbindungen; Unterstützung für Grafiktools nicht enthalten.

++ ODBC-Clientsoftware eines Drittanbieters erforderlich.